

# 第19回透析医療費実態調査報告

太田圭洋\*1 宍戸寛治\*2 土谷晋一郎\*1 山川智之\*1 戸澤修平\*2 篠田俊雄\*1  
鈴木正司\*2 隈 博政\*1 秋澤忠男\*2

key words：診療報酬，薬剤費，人工腎臓2，院内処方，レセプト

## 要 旨

2015年の透析医療費実態調査の結果から、維持透析1回あたりの請求額は3,092点と前回の3,092点と不変であった。2015年は診療報酬改定のない年度であり、例年は非改定年度の請求額は微増する傾向にあったが、2015年の調査では増加は認められなかった。

投薬料の増加傾向の継続が認められ、院内処方症例に限定すると、投薬料は一昨年と比較し月348点増加し、請求合計の10.0%に至った。高額薬剤（ランタン、シナカルセット、ナルフラフィン、カルニチン、クエン酸第二鉄の5剤）の投薬料に占める割合は47.9%であった。

## 1 はじめに

日本透析医会の透析医療費実態調査は1997年より開始して今年で19回目となる。この調査結果は日本医師会や厚生労働省へ提出する要望書の裏付けになっている。今回も会員諸兄のご協力により、42都道府県の203施設より12,627件の外来レセプトコピーをいただき分析を行った。

調査対象は例年のごとく、①慢性維持透析患者外来医学管理料（慢透）を算定していること、②定点観測は6月分とし、月水金（昼・夜すべてのシフト）で月13回の透析を実施していること、③オフラインHDFやリクセル使用は除外することで、対象を従来通り一定の基準に絞った。しかし、基準外のレセプトが76件あり、有効レセプト12,551件（病院5,457、診療所

7,094）を分析対象とした。

## 2 調査結果の概要と年次推移

**表1**に今回の調査を含む過去18回の集計結果の時系列表を示す。今回の調査の平均年齢は65.0歳（前年64.7歳）、透析歴9.7年（前年9.7年）であった。今年の調査でも患者の高齢化傾向の継続が認められた。

請求合計点数は40,197点であり、前年の40,201点に比し4点（0.01%）の減少であった。投薬は3,809点と前年に比べ99点の増加、注射は1,509点と前年に比し26点の減少であった。

今回の調査は診療報酬改定のない年度の調査であり、例年、非改定年度は診療報酬合計が微増する傾向にあるが、本年はほぼ不変であった。投薬料が増加したにもかかわらず全体の請求金額がほぼ不変であったのは、院内処方比率がこの間59%から64%に大幅に増加したことが原因と考えられる。

今年度の調査結果の全体集計を**表2**に示す。

透析1回あたりに割り返すと、3,092.1点と前回調査の3,092.4点とほぼ不変である。この内訳であるが、処置料は平均で2.2点の微減であった。人工腎臓点数が特に変化がなかったためである。オンラインHDFの普及により高点数の人工腎臓2（複雑）の症例が前年の1,537人から2,071人に増加しており、それに伴うヘモダイアフィルタの増加はあるものの、5時間以上透析が減少し（15.1%→14.0%）、4時間透析、4時間未満透析が増加したことにより、処置料全体では微減となった。人工腎臓2（複雑）は2,071人で全体の

表1 第1回～第19回調査までの集計結果

	1	2	3	4	5	6	7	8	9	10	11	12	13	14	15	16	17	18	19
	平成9年 1997年	平成10年 1998年	平成11年 1999年	平成12年 2000年	平成13年 2001年	平成14年 2002年	平成15年 2003年	平成16年 2004年	平成17年 2005年	平成18年 2006年	平成19年 2007年	平成20年 2008年	平成21年 2009年	平成22年 2010年	平成23年 2011年	平成24年 2012年	平成25年 2013年	平成26年 2014年	平成27年 2015年
施設数(施設)	34	99	125	149	182	179	190	185	184	199	200	208	204	210	200	202	203		
総数(人)	3,779	3,603	4,519	4,748	5,058	8,633	9,078	8,821	9,265	9,903	10,447	10,693	10,602	12,242	8,785	12,195	12,551		
病院(人)	1,861	1,636	2,039	2,583	2,719	4,328	3,913	3,980	3,941	4,273	4,602	4,822	4,559	5,457	4,309	5,551	5,457		
診療所(人)	1,918	1,967	2,480	2,165	2,339	2,604	4,305	4,475	5,025	4,841	5,324	5,630	6,043	6,785	4,476	6,644	7,094		
透析回数(回)	12.5	13	13	13	13	13	13	13	13	13	13	13	13	13	13	13	13	13	13
平均年齢(歳)	57.1	56.4	56.9	57.8	58.4	62.6	59.4	60.2	60.8	61.4	62.1	62.4	62.9	63.4	63.6	64.3	68.5	64.7	65.0
透析歴(年)	8.5	8.9	8.7	9.0	9.0	7.8	8.96	9.01	9.1	9.03	9.2	9.3	9.3	9.2	9.4	9.5	8.2	9.7	9.7
管理指導料(点)	2,593.2	3,019.4	3,025.8	2,920.6	2,921.3	2,813.6	2,832.3	2,635.1	2,638.6	2,510.1	2,525.1	2,529.2	2,535.6	2,534.8	2,537.6	2,539.5	2,526.1	2,489.1	2,490.9
在宅(%)	7.8	6.1	6.3	7.3	7.6	10.5	8.4	9.3	9.3	9.5	10.5	11.1	11.7	12.5	12.5	13.2	14.6	12.9	12.2
注射(点)	4,633.5	4,419.8	4,186.1	4,198.1	4,697.3	4,432.3	4,637.7	4,452.5	4,602.1	1,291.8	1,363.7	1,420.0	1,481.4	1,467.6	1,494.0	1,457.8	1,482.7	1,534.5	1,509.0
投薬(点)	1,628.1	1,815.0	1,684.3	1,755.5	1,803.1	1,743.4	1,802.6	2,001.7	2,131.4	2,030.9	2,108.1	2,292.0	2,762.8	2,887.5	3,112.7	3,229.9	3,198.1	3,710.0	3,809.0
EPO(%)	72.7	78.1	78.7	79.6	81.9	83.2	82.3	83	83.97	—	—	—	—	—	—	—	—	—	—
夜間加算(%)	29.5	30.6	31.1	30.3	29.0	17.9	30.2	29.6	28.9	28.5	28.1	27.4	26.8	26.2	26.6	25.5	11.0	25.7	24.9
障害者加算(%)	25.9	19.0	17.6	20.8	21.3	24.3	20.8	21.2	20.9	22.1	22.4	22.9	23.9	23.9	24.0	24.3	27.5	23.6	23.0
検査(点)	533.9	600.9	665.3	575.1	608.0	528.5	524.1	506.3	481.2	356.5	356.9	311.5	329.7	315.7	316.1	355.8	358.8	419.5	424.0
画像診断(点)	365.8	158.9	161.2	217.7	208.0	212	228.6	218.1	208.1	186	174.3	176.1	201.6	215.2	219.3	232.1	278.8	237.4	256.3
透析食(点)	—	817.9	818	818.7	817.4	—	—	—	—	—	—	—	—	—	—	—	—	—	—
院外処方(%)	19.5	13.3	26.5	27.7	25.6	32.8	33.8	37.6	37.2	44.8	44.7	45.6	48.2	47.4	50.3	52.1	53.5	59.0	63.7
除夜摩害手術(点)	43,124.7	43,525.7	43,095.5	42,303.5	42,971.6	39,286.1	39,604.8	38,795.9	38,997.1	38,362.1	38,498.3	38,162.6	38,534.1	38,330.4	38,461.3	38,318.6	38,324.7	38,614.2	38,582.3
透析医療費(除夜摩害手術)/1回(点)	3,317.3	3,348.1	3,315.0	3,254.1	3,305.5	3,022.0	3,046.5	2,984.3	2,999.8	2,950.9	2,961.4	2,935.6	2,964.2	2,948.5	2,958.6	2,947.6	2,948.1	2,970.3	2,967.9
請求合計(点)	45,338.0	45,700.5	45,242.9	44,540.6	45,137.6	40,755.3	41,824.9	41,014.3	41,160.8	39,843.1	39,976.7	39,659.0	40,054.4	39,835.2	39,986.5	39,873.2	39,433.5	40,201.3	40,196.7
透析医療費(請求合計)/1回(点)	3,487.5	3,515.4	3,480.2	3,426.2	3,472.1	3,135.0	3,217.3	3,154.9	3,166.2	3,064.9	3,075.1	3,050.7	3,081.1	3,064.2	3,075.9	3,067.2	3,033.3	3,092.4	3,092.1
IV型(%)	—	—	—	—	—	—	—	—	—	63.57	72.8	81.3	79.5	76.7	69.8	68.2	63.4	58.7	56.6
V型(%)	—	—	—	—	—	—	—	—	—	3.4	6.6	10.5	16.9	21.4	27.7	28.8	25.2	27.4	25.7

16.5%（前年 12.6%）と増加した。

夜間加算の算定割合は、24.9% となり減少傾向の継続が認められた。また障害加算の算定割合は 23.0% と昨年 23.6% から減少し、ここ数年、障害加算の増加傾向が止まったように見える。

使用ダイアライザは、IV 型、V 型とも、それぞれ 56.6%、25.7% と減少し、IV・V 型の高性能ダイアライザの使用は合計して 82.3% であった。これは on-line-HDF が増加し、全症例の 16.5% までヘモダイアフィルタの使用が増加したことによる。I 型から III 型のダイアライザの使用の増加は認められなかった。

投薬料は、3,809 点と前々年に比べ 99 点増加した。透析 1 回あたりでは単純に 7.6 点の増加だが、単価の上昇への影響を分析したところ、この間、院外処方比率が 59.0% から 63.7 に増加しており、院内・院外両方を含む全体集計での単価上昇に与えた影響は大きく

なかった。

### 3 院内・院外を区別しての分析

投薬料の上昇傾向は表 1 で示したように顕著である。しかし院外処方比率の増加傾向は、全体集計における透析単価にあたる影響の解釈を困難とする。そのため今年も、院外処方比率の影響を排除し投薬料の傾向を把握するために院内・院外で分けて分析を試みた。

院内処方 4,528 例では、請求合計は 42,793 点となり前年比 348 点の増加、院外処方 7,378 例では、請求合計 38,619 点で前年比 35 点の増加となり、特に院内処方症例での増加が目立った。

院内処方症例では、投薬料は 4,269 点と前年比 223 点の増加となり、投薬料は請求合計 42,793 点の 10.0% となっていた。図 1 に、院内処方における請求総額に占める投薬、注射料の年次推移を示す。今年も

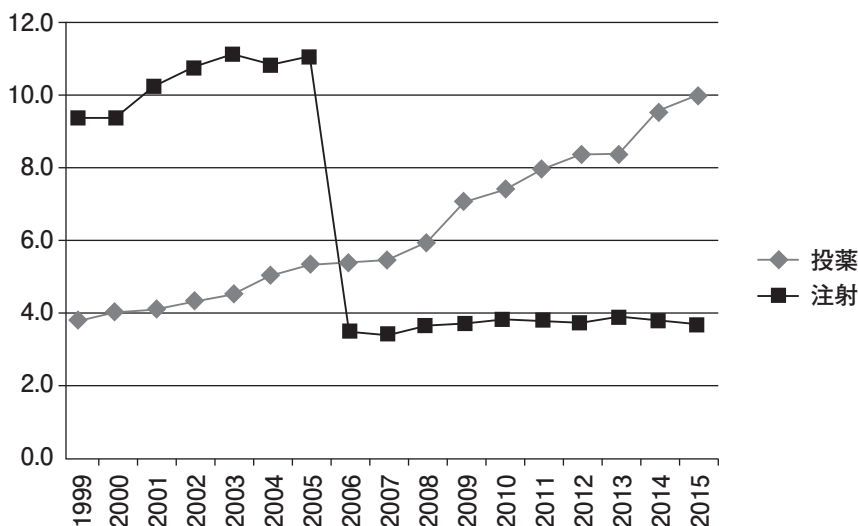


図 1 院内処方における透析医療費（請求総額）に占める投薬、注射料推移 (%)

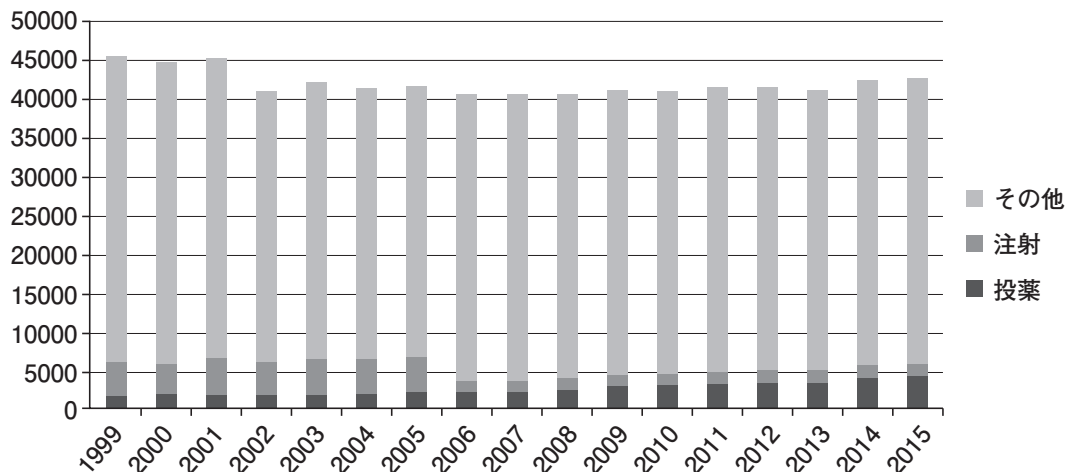


図 2 院内処方における透析医療費（請求総額）と投薬、注射料の推移 (点)

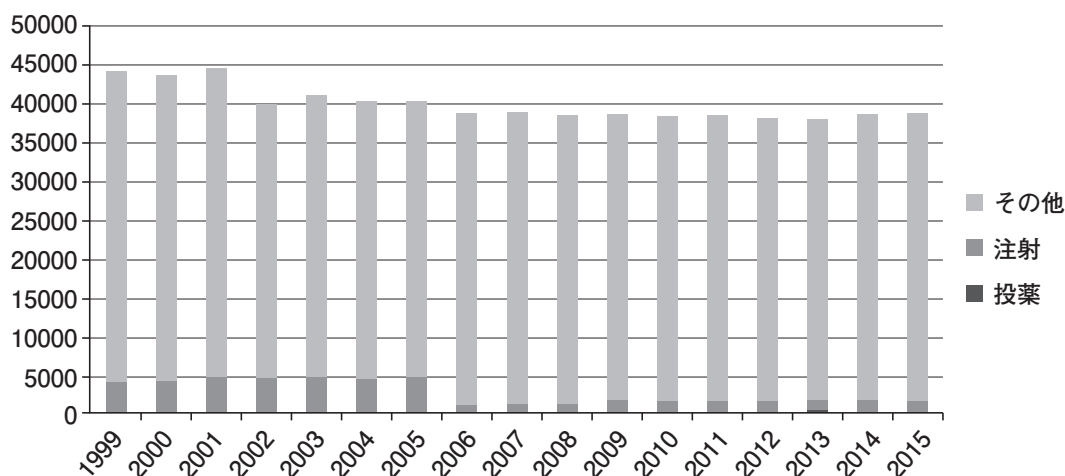


図3 院外処方における透析医療費（請求総額）と投薬、注射料の推移（点）

増加傾向の継続が認められた。

また、今年から高額薬剤として過去の4剤に追加して新しいリン吸着剤であるクエン酸第二鉄も集計に加えた。投薬料に占める高額薬剤（ランタン、シナカルセト、ナルフラフィン、カルニチン、クエン酸第二鉄の5剤）の割合は47.9%であり昨年とほぼ同じであった。

図2に過去の院内処方症例の透析医療費の推移を示す。一月あたりの医療費は全体結果では（表1）経年的に低下傾向にあったが、院内処方のみに限定すると、請求合計は近年、再度上昇傾向にあることがわかる。内訳としては、注射料には大きな変化はないものの、投薬料割合が上昇している。

図3にはおなじく、院外処方に限定した請求合計の年次推移を示す。院外処方レセプトに限定すると、2006年以降はほぼ横ばいで推移していることがわかる。

#### 4 考察

昨年の調査では、診療報酬改定に伴う人工腎臓点数、慢性透析患者外来医学管理料の引き下げがあったものの、消費税の増税に伴う再診料の増額、診療材料の点数アップがあり、改定年にもかかわらず請求合計の増加が認められた。例年だと非改定年度には請求合計が増加する傾向にあったが、本年の調査では若干の請求合計の減少が認められた。

しかし、その要因を分析するさいに、投薬料を含むレセプトの割合（院外処方比率）の変動が大きな影響を及ぼすため、また近年その変動が大きくなってきた

ため、今年の分析では院内、院外を分けての時系列分析を行った。現在の診療報酬制度では7種逡減の影響を避けるため、院外処方に移行する医療機関が多いのか、院外処方比率の急激な増加が認められたためである。その結果では、院内処方、院外処方どちらも請求合計は前年比で増加となり、全体集計での請求総額の微減は院外処方比率の増加による影響であった。ただ、その増加は院内処方例が圧倒的に大きく、投薬料の増加傾向が全体の医療費（請求合計）に大きな影響を与えていることが示唆された。特に、今年の院内症例での分析では、投薬料は請求合計の10.0%に達しており、今後もこの傾向が続くことが予想される。

今年から、高額薬剤としてリン吸着剤のクエン酸第二鉄を集計に加えた。院外処方症例の約10%に投薬されており、リン吸着剤の投薬動向が今後、どのように変化していくかにも注意が必要と思われた。

また人工腎臓2で請求されるオンラインHDFであるが、今年の調査では16.5%と前年より約4ポイントの増加が認められた。今後、オンラインHDFでの請求がどこまで増加していくかも興味深い。

現在、医療費の増加に関して、国は高齢化に伴う部分と医療技術の高度化による部分を分けて分析を行っている。透析医療に関しては、患者数の増加による医療費増加は高齢化の進展によるものと考えられるが、前述の高額薬剤使用の増加や人工腎臓2の比率の増加は、医療の高度化によるものといえることができる。

医療の高度化はそれ自身好ましくないわけではなく、高度な医療を国民が享受できることは、国民の視点からみて望ましいことである。ただ、国は財政逼迫化の

中、医療費の増加に非常に神経質になっており、医療の高度化による医療費増加に関しても、その費用対効果を求めるようになってきている。今後、透析医療においても、この傾向が継続するのであるなら、その費用増加を国や保険者に説明できる医療経済的な分析を、われわれ透析関係者も行っていく必要がある。

## 5 さいごに

2015年の透析医療費実態調査の結果から、維持透析1回あたりの請求額は3,092点と前回の3,092点と

不変であった。2015年は診療報酬改定のない年度であり、例年は非改定年度の請求額は微増する傾向にあったが、2015年の調査では増加は認められなかった。

投薬料の増加傾向の継続が認められ、院内処方症例に限定すると、投薬料は一昨年と比較し月348点増加し、請求合計の10.0%に至った。高額薬剤（ランタン、シナカルセト、ナルフラフィン、カルニチン、クエン酸第二鉄の5剤）の投薬料に占める割合は47.9%であった。

表2 病院・診療所全体の集計結果

	年齢	透析歴	再診計	13：指導	栄養指導(130)	集団栄養(80)	特定疾患(225)
標本数	12,551	12,502	12,544	12,551	2,771	255	3,748
合計	815,835	120,981.59	12,297,108	31,263,459	360,620	20,400	1,667,250
平均	65.0015935	9.676978883	980.3179209	2490.913792	130.1407434	80	444.8372465
標準偏差	12.54771282	8.446646524	68.60805337	251.1105083	4.275913147	0	33.69374433
	特定疾患(147)	特定疾患(87)	その他情報	14：在宅	25：処方	20：投薬	うちレグパラほか
標本数	852	335	5,384	1,530	5,147	5,191	2,796
合計	247,401	54,984	673,054	3,388,161	1,077,418	19,772,442	10,280,227
平均	290.3767606	164.1313433	125.0100297	2214.484314	209.329318	3808.985167	3676.76216
標準偏差	22.80567424	27.63081141	153.7346302	2010.544015	117.6643345	3130.865654	2582.6134
	30：注射	うちVD3	40：処置	ペンレス・ユーパッチ	人工腎14時間未満	人工腎14~5時間	人工腎15時間以上
標本数	8,643	5,644	12,551	2,747	1,557	8,614	1,756
合計	13,041,918	9,734,231.00	411,894,971	373,434	27,376,580	228,839,725	43,775,440
平均	1508.957306	1724.704288	32817.70146	135.9424827	17582.90302	26566.02333	24929.06606
標準偏差	1554.805326	796.4981225	2169.413415	519.7781429	10808.92592	5900.90781	9231.804368
	うちダイア計	うちⅠⅡ型計	うちⅢ型(151)	うちⅢ型(155)	うちⅣ型(175)	うちⅣ型(174)	うちⅣ型(177)
標本数	10,573	221	27	88	1,040	3,891	2,175
合計	24,532,668	452,019	51,944	170,190	2,329,250	8,628,673	4,889,625
平均	2320.312872	2045.334842	1923.851852	1933.977273	2239.663462	2217.59779	2248.103448
標準偏差	524.5933494	376.3572241	203.4197448	308.192878	236.1263675	249.4598625	279.1074054
	うちⅤ型(183)	うちⅤ型(175)	うちⅤ型(183)	うち特定積層型	人工腎臓2(複雑)	ヘモダイアフィルター	夜間
標本数	105	1,190	1,929	99	2,071	2,063	3,128
合計	228,201	2,614,150.00	4,462,455	706,161	59,596,420	7,556,978	10,948,890
平均	2173.342857	2196.764706	2313.351477	7132.939394	28776.6393	3663.101309	3500.284527
標準偏差	517.4125312	334.1179645	329.1107799	1477.32306	2390.270749	318.1712124	927.0434773
	障害	水質確保1	水質確保2	50：手術	手術・麻酔	うち輸血	うちPTA
標本数	2,887	1,308	11,109	288	285	41	163
合計	4,435,438	135,952	2,888,340	4,878,040	3,366,740	209,001	4,288,557
平均	1536.348459	103.9388379	260	16937.63889	11813.12281	5097.585366	26310.16564
標準偏差	184.01278	1.594536155	0	12356.4202	8915.590519	3632.674139	4404.113992
	うちシャント	うちその他	60：検査	うち生体	うち検体	70：画像	うち胸部
標本数	18	4,066	6,988	3,739	5,034	9,527	9,201
合計	281,357	431,631.00	2,962,550	2,199,025	768,140	2,441,564	540,746
平均	15630.94444	106.1561731	423.9481969	588.1318534	152.5903854	256.2783667	58.77035105
標準偏差	11510.86942	275.5395047	537.0581203	577.4967178	210.6381887	649.0232512	60.32220529
	うち胸部ほか	80：その他	院外処方	請求合計	除夜間	除障害	除夜障手
標本数	1,362	8,062	7,997	12,551	12,551	12,551	12,551
合計	1,956,962	2,568,574	2,042,309	504,508,787	493,559,927	500,073,349	484,246,449
平均	1436.829662	318.60258	255.3843941	40196.70042	39324.35081	39843.30723	38582.30014
標準偏差	1133.09685	478.5313007	171.4508895	5389.452528	5186.024988	5315.489681	3858.315356

表 3-1 病院・診療所別集計結果表 —病院 1・病院 2・診療所—

		年齢	透析歴	再診計	13：指導	栄養指導(130)	集団栄養(80)	特定疾患(225)
病院 1	標本数	4,199	4,183	4,194	4,199	570	85	147
	平均	64.99928554	9.449818312	959.9411063	2409.339128	130	80	446.9387755
	標準偏差	12.60187639	8.456214582	74.17314692	190.2745284	0	0	26.15449999
病院 2	標本数	1,258	1,241	1,258	1,258	320	45	0
	平均	66.01192369	8.944278807	969.4141494	2333.620032	130.40625	80	#DIV/0!
	標準偏差	12.68023039	8.135608567	63.77922359	137.010845	7.267220927	0	#DIV/0!
診療所	標本数	7,094	7,078	7,092	7,094	1,881	125	3,601
	平均	64.82379476	9.939693416	994.3023125	2567.091909	130.1382243	80	444.7514579
	標準偏差	12.48511728	8.484130624	62.36665577	269.5984294	4.237877685	0	33.9660883
		特定疾患(147)	特定疾患(87)	その他情報	14：在宅	25：処方	20：投薬	うちレグパラほか
病院 1	標本数	852	335	1,841	575	1,763	1,782	906
	平均	290.3767606	164.1313433	119.5437262	2236.704348	209.736245	3862.613356	3612.746137
	標準偏差	22.80567424	27.63081141	156.9920254	2161.767966	126.5648572	3045.724882	2609.26303
病院 2	標本数	0	0	536	171	417	419	212
	平均	#DIV/0!	#DIV/0!	111.6865672	2270.77193	171.8177458	3262.589499	3392.169811
	標準偏差	#DIV/0!	#DIV/0!	154.864121	2405.036735	115.5105738	3050.007881	2422.407294
診療所	標本数	0	0	3,007	784	2,967	2,990	1,678
	平均	#DIV/0!	#DIV/0!	130.7316262	2185.910714	214.3596225	3853.591973	3747.281883
	標準偏差	#DIV/0!	#DIV/0!	151.2804457	1791.649762	111.400469	3185.366577	2585.853272
		30：注射	うち VD3	40：処置	ペンレス・ユーパッチ	人工腎 1 4 時間未満	人工腎 1 4~5 時間	人工腎 1 5 時間以上
病院 1	標本数	2,910	2,073	4,199	976	573	2,789	585
	平均	1619.735052	1748.799807	32923.44749	153.795082	17749.21466	26536.75511	24673.4188
	標準偏差	1600.789557	869.3816429	2211.490372	871.1319315	10874.82498	5885.398861	9413.207928
病院 2	標本数	878	465	1,258	239	128	932	164
	平均	1351.437358	1694.486022	32526.6876	125.623431	19729.0625	26900.52575	26368.78049
	標準偏差	1644.684289	753.834108	1946.116212	14.52932543	9987.051257	5632.91563	7840.081521
診療所	標本数	4,855	3,106	7,094	1,532	856	4,893	1,007
	平均	1471.045726	1713.146491	32806.71582	126.1788512	17150.65421	26518.99142	24843.10824
	標準偏差	1505.394869	750.3482297	2177.081043	30.80749731	10853.28622	5958.468939	9321.938966
		うちダイア計	うち I II 型計	うち III 型(151)	うち III 型(155)	うち IV 型(175)	うち IV 型(174)	うち IV 型(177)
病院 1	標本数	3,475	84	12	60	344	1,333	685
	平均	2311.316835	2042.714286	1963	1947.833333	2213.444767	2195.568642	2216.246715
	標準偏差	512.0096919	352.6438038	0	301.1607019	306.2502119	308.8526051	338.9929127
病院 2	標本数	1,123	32	1	0	121	447	184
	平均	2319.929653	2021.8125	1963	#DIV/0!	2221.487603	2230.469799	2225.005435
	標準偏差	476.3459526	379.746642	#DIV/0!	#DIV/0!	311.286072	202.5424572	361.4374837
診療所	標本数	5,975	105	14	28	575	2,111	1,306
	平均	2325.616904	2054.6	1887.5	1904.285714	2259.173913	2228.782568	2268.066616
	標準偏差	540.2505076	396.407342	282.4951327	326.3794494	154.1370979	213.0067876	224.0921663

表3-2 病院・診療所別集計結果表 —病院1・病院2・診療所—

		うちV型(183)	うちV型(175)	うちV型(183)	うち特定積層型	人工腎臓2(複雑)	ヘモダイアフィルタ	夜間
病院1	標本数	55	402	578	32	753	754	1,100
	平均	2009.672727	2168.345771	2267.553633	6897.25	28731.82603	3655.793103	3529.718182
	標準偏差	660.2771319	379.2886929	408.8196579	1619.620465	2600.885926	351.6433658	860.4560087
病院2	標本数	25	87	234	8	143	142	268
	平均	2371.68	2234.770115	2344.589744	7631	28557.02797	3621.323944	3461.19403
	標準偏差	36.6	252.7567864	245.0299326	0	3168.257465	423.9156137	977.4928143
診療所	標本数	25	701	1,117	59	1,175	1,167	1,760
	平均	2335.08	2208.345221	2330.505819	7193.237288	28832.08511	3672.906598	3487.840909
	標準偏差	219.6	313.9777755	294.2619758	1488.973719	2125.20057	277.6600535	958.7690479
		障害	水質確保1	水質確保2	50：手術	手術・麻酔	うち輸血	うちPTA
病院1	標本数	1,127	451	3,748	157	156	23	87
	平均	1517.409051	104	260	16440.61783	11569.22436	5868.217391	26241.96552
	標準偏差	244.5927387	0	0	12148.33069	8654.637082	4011.16596	3778.792629
病院2	標本数	261	250	975	32	32	5	15
	平均	1548.505747	103.68	260	15935.46875	11148.34375	6006.8	26291.73333
	標準偏差	83.0735828	3.641792224	0	13240.11752	10070.05023	4239.400335	2391.656702
診療所	標本数	1,499	607	6,386	99	97	13	61
	平均	1548.470981	104	260	18049.77778	12424.68041	3384.461538	26411.96721
	標準偏差	136.475078	0	0	12441.29309	8991.497052	1958.955488	5527.277615
		うちシャント	うちその他	60：検査	うち生体	うち検体	70：画像	うち胸部
病院1	標本数	7	1,282	2,620	1,574	1,816	2,974	2,778
	平均	15749.42857	107.8790952	514.2980916	671.319568	160.3986784	383.9236718	61.18430526
	標準偏差	9833.868379	209.6338212	623.5221116	635.9358583	228.2938797	852.0173314	101.677726
病院2	標本数	3	533	660	435	393	1,077	1,043
	平均	22078.33333	123.8105066	581.8151515	720.1977011	179.7531807	453.9201486	70.74496644
	標準偏差	9299.637215	458.528883	678.6051541	653.4302134	278.0854693	839.5189315	60.30216747
診療所	標本数	8	2,251	3,708	1,730	2,825	5,476	5,380
	平均	13109.5	100.994669	332.0094391	479.2381503	143.7922124	148.0830898	55.20241636
	標準偏差	13751.04903	249.6624565	410.4136303	472.6097694	186.0757798	414.6764018	11.75865445
		うち胸部ほか	80：その他	院外処方	請求合計	除夜間	除障害	除夜障手
病院1	標本数	641	2,704	2,645	4,199	4,199	4,199	4,199
	平均	1556.984399	369.579142	257.9281664	40805.15456	39880.4844	40397.88616	38858.50369
	標準偏差	1253.785453	603.7391797	195.5031837	5972.414444	5748.237502	5924.6343	3971.333071
病院2	標本数	237	923	918	1,258	1,258	1,258	1,258
	平均	1799.797468	201.4409534	162.8028322	39415.27345	38677.91256	39094.00159	37951.28696
	標準偏差	894.2390863	267.792959	107.9780124	5086.432262	4931.117028	5043.444135	3449.262706
診療所	標本数	484	4,435	4,434	7,094	7,094	7,094	7,094
	平均	1099.964876	311.9057497	273.0347316	39975.12391	39109.80533	39647.92374	38530.71229
	標準偏差	972.9378643	417.9781183	160.3835625	5031.921311	4839.203684	4938.588806	3844.263621



表4 病院・診療所別集計結果表 一病院1・病院2・診療所一TTEST=P値一

		年齢	透析歴	再診計	13：指導	栄養指導(130)	集団栄養(80)	特定疾患(225)
病院1								
病院2	P値	0.01257174	0.062177403	2.07315E-05	8.43531E-39	0.182145784	#DIV/0!	#DIV/0!
病院1								
診療所	P値	0.042562597	0.471916232	0.00304027	1.8191E-145	2.6847E-232	0.436293374	#DIV/0!
病院2								
診療所	P値	0.001919658	0.000126229	2.88951E-38	2.7629E-188	0.355639921	#DIV/0!	#DIV/0!
		特定疾患(147)	特定疾患(87)	その他情報	14：在宅	25：処方	20：投薬	うちレグパラボカ
病院1								
病院2	P値	#DIV/0!	#DIV/0!	0.30649214	0.860183893	2.53037E-08	0.000292649	0.261769721
病院1								
診療所	P値	0.440487057	#DIV/0!	#DIV/0!	0.013799146	0.636451689	0.197033894	0.923375554
病院2								
診療所	P値	#DIV/0!	#DIV/0!	0.007497366	0.599773818	5.01376E-13	0.000354973	0.057969648
		30：注射	うちVD3	40：処置	ベンレス・ニューパッチ	人工腎14時間未満	人工腎14~5時間	人工腎15時間以上
病院1								
病院2	P値	1.56415E-05	0.21282488	1.04051E-08	0.617321803	0.059265191	0.098807703	0.035180737
病院1								
診療所	P値	5.16472E-10	3.9371E-05	0.116203916	0.006198522	0.215184937	0.307456937	0.899566787
病院2								
診療所	P値	0.032793694	0.617220007	1.9799E-05	0.78415113	0.011492873	0.070807196	0.047428966
		うちダイア計	うちI II型計	うちIII型(151)	うちIII型(155)	うちIV型(175)	うちIV型(174)	うちIV型(177)
病院1								
病院2	P値	0.618291326	0.78050329	#DIV/0!	#DIV/0!	0.804699355	0.025652744	0.759092082
病院1								
診療所	P値	0.727207593	0.206040066	0.829983341	0.365154836	0.540064086	0.002757506	0.000193298
病院2								
診療所	P値	0.741774535	0.679866457	#DIV/0!	#DIV/0!	0.048685977	0.878076708	0.025860731
		うちV型(183)	うちV型(175)	うちV型(183)	うち特定積層型	人工腎臓2(複雑)	ヘモダイアフィルタ	夜間
病院1								
病院2	P値	0.007827479	0.119504019	0.007232892	0.212185779	0.477900126	0.300871925	0.255648837
病院1								
診療所	P値	4.67229E-05	0.01890472	0.05972795	0.000282779	0.382372608	0.355215519	0.235748582
病院2								
診療所	P値	0.415144329	0.450422786	0.494036864	0.411774317	0.169813718	0.050838834	0.672513465
		障害	水質確保1	水質確保2	50：手術	手術・麻酔	うち輸血	うちPTA
病院1								
病院2	P値	0.042897233	0.062302736	#DIV/0!	0.833019908	0.807874668	0.945205592	0.960842865
病院1								
診療所	P値	0.237516832	3.66332E-05	#DIV/0!	#DIV/0!	0.307500272	0.452104834	0.044470685
病院2								
診療所	P値	0.996818232	0.030535845	#DIV/0!	0.412185977	0.500490776	0.08509904	0.934829102
		うちシャント	うちその他	60：検査	うち生体	うち検体	70：画像	うち胸部
病院1								
病院2	P値	0.372219613	0.310228904	0.014682888	0.158564458	0.14379459	0.020441286	0.004340904
病院1								
診療所	P値	0.824372088	0.680278774	0.404354542	5.58314E-44	7.80453E-23	0.006726548	2.01905E-64
病院2								
診療所	P値	0.331079989	0.11573323	5.40016E-37	4.58895E-18	0.000826667	7.84967E-71	1.66289E-65
		うち胸部ほか	80：その他	院外処方	請求合計	除夜間	除障害	除夜障手
病院1								
病院2	P値	0.006366753	3.58721E-16	1.69831E-43	8.54586E-14	2.04993E-11	1.67857E-12	2.89228E-13
病院1								
診療所	P値	2.06132E-05	4.60526E-11	1.97246E-06	0.00042293	3.21736E-15	2.7841E-14	5.09938E-13
病院2								
診療所	P値	1.48156E-19	1.53192E-14	3.77212E-85	0.000284092	0.003635508	0.000259177	5.82437E-07

表5-1 男女別集計結果表 —病院・診療所計—男性/女性

		年齢	透析歴	再診計	13：指導	栄養指導(130)	集団栄養(80)	特定疾患(225)
男性	標本数	8,426	8,396	8,423	8,426	1,876	174	2,476
	平均	64.17612153	9.111972368	980.0762199	2489.36423	130.1385928	80	444.7294023
	標準偏差	12.49336268	8.178357969	67.45364123	249.3721934	4.243518407	0	34.03782032
女性	標本数	4,125	4,106	4,121	4,125	895	81	1,272
	平均	66.68775758	10.83231125	980.8119388	2494.07903	130.1452514	80	445.0471698
	標準偏差	12.49110092	8.859840824	70.91491424	254.6255749	4.345420758	0	33.02595562
		特定疾患(147)	特定疾患(87)	その他情報	14：在宅	25：処方	20：投薬	うちレグパラほか
男性	標本数	605	237	3,620	1,071	3,459	3,488	1,852
	平均	291.5702479	164.8227848	122.1574586	2228.277311	202.0433651	3800.645642	3757.019438
	標準偏差	18.75770325	26.78101378	151.1762943	2041.937357	115.5277671	3206.648456	2658.196176
女性	標本数	247	98	1,764	459	1,688	1,703	944
	平均	287.4534413	162.4591837	130.8639456	2182.300654	224.2594787	3826.065766	3519.308263
	標準偏差	30.38460876	29.66207213	158.7388566	1937.114104	120.5922265	2970.467016	2421.150336
		30：注射	うちVD3	40：処置	ペンレス・ユーパッチ	人工腎14時間未満	人工腎14~5時間	人工腎15時間以上
男性	標本数	5,702	3,716	8,426	1,893	952	5,779	1,287
	平均	1526.58155	1743.4669	33097.57999	140.4183835	17406.39706	26556.49939	24956.21601
	標準偏差	1588.785472	805.2212531	2269.568338	625.4260977	10753.58459	5899.011004	9243.318425
女性	標本数	2,941	1,928	4,125	854	605	2,835	469
	平均	1474.787487	1688.541494	32246.00291	126.0210773	17860.64463	26585.43739	24854.5629
	標準偏差	1486.383448	778.3411974	1819.96681	44.54268894	10898.56829	5905.765898	9209.570788
		うちダイア計	うちⅠⅡ型計	うちⅢ型(151)	うちⅢ型(155)	うちⅣ型(176)	うちⅣ型(174)	うちⅣ型(177)
男性	標本数	7,117	119	11	68	420	2,388	1,782
	平均	2327.288043	2028.394958	1963	1910.147059	2219.583333	2209.756281	2250.740741
	標準偏差	523.7680682	423.7268911	0	347.5629124	297.250937	268.544194	270.0677751
女性	標本数	3,456	102	16	20	620	1,503	393
	平均	2305.948785	2065.098039	1896.9375	2015	2253.266129	2230.056554	2236.145038
	標準偏差	526.0733778	313.1066155	264.25	0	182.5329372	215.1928813	316.9850264

表 5-2 男女別集計結果表 —病院・診療所計—男性/女性

		うちV型(183)	うちV型(175)	うちV型(183)	うち特定積層型	人工腎臓2(複雑)	ヘモダイアフィルタ	夜間
男性	標本数	49	738	1,617	67	1,373	1,365	2,698
	平均	2169.857143	2202.201897	2314.717996	7105.328358	28812.19592	3663.733333	3527.868792
	標準偏差	509.4504392	325.4723046	323.1962813	1526.385832	2208.823192	312.4401913	891.9049794
女性	標本数	56	452	312	32	698	698	430
	平均	2176.392857	2187.887168	2306.269231	7190.75	28706.69771	3661.86533	3327.209302
	標準偏差	528.8651892	347.9566812	358.6770502	1390.694953	2712.351554	329.3150305	1108.340547
		障害	水質確保1	水質確保2	50:手術	手術・麻酔	うち輸血	うちPTA
男性	標本数	1,846	904	7,424	173	171	24	105
	平均	1537.897075	104	260	17765.80925	12138.77193	5629.625	26335.12381
	標準偏差	184.0206193	0	0	12013.63933	8423.552558	4198.368501	4742.84207
女性	標本数	1,041	404	3,685	115	114	17	58
	平均	1533.602305	103.8019802	260	15691.78261	11324.64912	4346.470588	26264.98276
	標準偏差	184.0552576	2.866837173	0	12806.93116	9624.189	2574.677944	3752.357254
		うちシャント	うちその他	60:検査	うち生体	うち検体	70:画像	うち胸部
男性	標本数	9	2,649	4,664	2,428	3,392	6,426	6,216
	平均	12463.44444	102.192903	411.8801458	581.7162273	151.506191	253.9743231	58.45415058
	標準偏差	9984.32295	237.9719468	531.422889	581.6661396	211.6866211	656.1692508	56.30275723
女性	標本数	9	1,417	2,324	1,311	1,642	3,101	2,985
	平均	18798.44444	113.5652788	448.1673838	600.01373	154.8300853	261.0528862	59.42881072
	標準偏差	12621.47624	334.6151092	547.5058911	569.7239962	208.5019572	634.0366636	67.93882559
		うち胸部ほか	80:その他	院外処方	請求合計	除夜間	除障害	除夜障手
男性	標本数	889	5,437	5,398	8,426	8,426	8,426	8,426
	平均	1471.5973	302.7388266	248.8017784	40438.04925	39308.4314	40101.12094	38606.74104
	標準偏差	1170.786747	432.9379265	157.8597626	5345.71238	5100.978483	5280.63275	3866.669236
女性	標本数	473	2,625	2,599	4,125	4,125	4,125	4,125
	平均	1371.484144	351.4601905	269.0561755	39703.70521	39356.86885	39316.67976	38532.37552
	標準偏差	1056.744421	559.9726025	196.029029	5445.217576	5356.033773	5348.141937	3841.179067

表6-1 年齢別集計結果表 —病院・診療所計—

		年齢	透析歴	再診計	13：指導	栄養指導(130)	集団栄養(80)	特定疾患(225)
40歳未満	標本数	359	357	359	359	76	6	89
	平均	33.80222841	7.657002801	977.718663	2436.381616	130	80	444.9438202
	標準偏差	4.924842458	6.043932953	63.44452961	233.3346957	0	0	33.53673683
40～64歳	標本数	5,218	5,198	5,218	5,218	1,089	104	1,534
	平均	55.21138367	10.35885533	977.5839402	2480.934458	130.2387511	80	443.9863103
	標準偏差	6.721204616	8.752675972	60.25266227	247.4009385	5.56858348	0	36.30116752
65～69歳	標本数	2,304	2,297	2,303	2,304	497	45	665
	平均	66.80729167	10.90762734	981.5323491	2485.40408	130	80	444.5864662
	標準偏差	1.323234616	9.063907302	73.6547684	247.4741343	0	0	34.50404373
70～74歳	標本数	4,670	4,650	4,664	4,670	1,109	100	1,460
	平均	77.44817987	8.461911828	982.9770583	2508.974518	130.1172227	80	445.8390411
	標準偏差	5.610720079	7.731613021	74.80587579	256.9760705	3.903710288	0	30.32378589
75歳以上	標本数	2,896	2,885	2,890	2,896	674	64	886
	平均	80.78729282	7.373951473	981.6467128	2507.83529	130.1928783	80	446.1907449
	標準偏差	4.498741807	6.942472144	75.07933797	257.4455842	5.007412903	0	29.04348511
		特定疾患(147)	特定疾患(87)	その他情報	14：在宅	25：処方	20：投薬	うちレグパラほか
40歳未満	標本数	20	5	109	24	125	125	79
	平均	294	139.2	95.18348624	2490.958333	186.12	4166.104	3950.303797
	標準偏差	0	47.6518625	140.8096407	2384.048082	105.8278121	3578.060458	2688.865195
40～64歳	標本数	329	127	2,224	658	2,170	2,191	1,373
	平均	290.8723404	168.519685	115.4190647	2186.240122	205.0815668	4283.670927	3909.932993
	標準偏差	21.24513131	21.22025477	151.3335822	1799.884657	115.5440168	3366.510253	2750.822387
65～69歳	標本数	155	64	981	304	922	930	516
	平均	292.1032258	159.046875	125.4393476	2232.368421	212.5249458	3929.643011	3698.738372
	標準偏差	16.64377509	33.0821151	145.7969081	2015.807268	120.7835526	3249.679667	2515.347931
70～74歳	標本数	348	139	2,070	544	1,930	1,945	828
	平均	288.9310345	163.3597122	136.6816425	2226.455882	214.0818653	3193.618509	3250.321256
	標準偏差	26.86106558	28.60728781	159.6821081	2224.820845	118.9734323	2625.068654	2255.365128
75歳以上	標本数	242	83	1,273	303	1,173	1,182	434
	平均	287.9256198	165.6144578	137.5271013	2286.811881	212.9710145	2863.462775	3120.16129
	標準偏差	29.3187279	25.83145715	157.0941394	2393.03558	116.8953071	2377.142085	2190.839369
		30：注射	うちVD3	40：処置	ペンレス・ユーパッチ	人工腎14時間未満	人工腎14～5時間	人工腎15時間以上
40歳未満	標本数	260	201	359	78	39	231	90
	平均	1752.319231	2122.661692	33950.0585	125.3205128	12544.35897	24743.63636	23222.33333
	標準偏差	1346.524915	1090.392404	2321.753335	16.30352809	10148.63014	7652.882917	10227.75504
40～64歳	標本数	3,631	2,543	5,218	1,120	533	3,399	913
	平均	1546.320573	1819.857648	33547.49118	126.9071429	14419.47467	26221.82259	25460.90909
	標準偏差	1435.076563	817.2876382	2289.909384	49.07485795	11022.67435	6292.461606	8780.37613
65～69歳	標本数	1,579	1,032	2,304	491	235	1,618	315
	平均	1470.772641	1685.875	32643.81597	180.8126273	17725.78723	26749.69716	24808.95238
	標準偏差	1487.126092	779.0776765	2000.443265	1226.955074	10664.50862	5660.529951	9417.701951
70～74歳	標本数	3,173	1,868	4,670	1,058	750	3,366	438
	平均	1465.261582	1573.79818	32001.01478	125.4669187	20048.28	26950.37433	24257.53425
	標準偏差	1723.960553	701.7836679	1740.175082	17.11100555	10055.91508	5406.601507	9730.842769
75歳以上	標本数	1,947	1,086	2,896	656	565	2,079	256
	平均	1442.523369	1559.141805	31830.87604	125.5472561	20605.39823	26942.85955	23582.14844
	標準偏差	1762.374678	707.243647	1678.35867	17.54098951	9787.26505	5375.373679	10084.97063
		うちダイア計	うちⅡ型計	うちⅢ型(151)	うちⅢ型(155)	うちⅣ型(175)	うちⅣ型(174)	うちⅣ型(177)
40歳未満	標本数	293	1	0	3	11	79	77
	平均	2284.945392	2093	#DIV/0!	2015	2084.090909	2224.556962	2271.116883
	標準偏差	406.7028093	#DIV/0!	#DIV/0!	0	633.1738236	182.0047722	197.6890151
40～64歳	標本数	4,216	15	3	25	217	1,266	1,083
	平均	2310.978416	1958.466667	1963	2015	2224.193548	2220.218009	2255.074792
	標準偏差	394.2080227	542.1993396	0	0	303.2748255	231.5928072	259.5212586
65～69歳	標本数	1,945	23	3	22	155	746	424
	平均	2311.938303	1833.043478	1963	1888.181818	2254.677419	2207.887399	2263.429245
	標準偏差	488.1026225	558.2205884	0	421.4728864	161.9630764	286.9291953	234.2511729
70～74歳	標本数	4,119	182	21	38	657	1,800	591
	平均	2336.337461	2079.06044	1912.666667	1900.789474	2243.835616	2219.473889	2221.335025
	標準偏差	650.2158645	322.556024	230.65631	339.366513	212.5987369	247.5217586	343.6700962
75歳以上	標本数	2,610	147	16	28	494	1,190	300
	平均	2354.883525	2071.142857	1963	1898.75	2247.368421	2219.304202	2212.5
	標準偏差	711.8656357	318.6512028	0	344.3367887	202.1265191	244.2216587	353.5557413

表 6-2 年齢別集計結果表 —病院・診療所計—

	うちV型(183)	うちV型(175)	うちV型(183)	うち特定積層型	人工腎臓2(複雑)	ヘモダイアフィルタ	夜間
40歳未満	標本数 平均 標準偏差	4 2179.545455 0	33 2284.344828 402.3504439	87 7631 #DIV/0!	1 28047.12329 3743.972463	73 3573.041096 476.9604118	191 3554.450262 761.6247082
40~64歳	標本数 平均 標準偏差	30 2189.9 474.4956924	498 2199.096386 336.9314822	1,126 2321.629663 302.7141733	22 6670.454545 1861.072188	1,043 28844.91371 2145.93138	2,211 3526.635007 884.5750992
65~69歳	標本数 平均 標準偏差	12 2089.25 704.2672691	253 2207.213439 315.3006909	329 2311.696049 346.5850721	14 7631 0	375 28899.37333 1976.923302	454 3415.638767 1049.460036
70~74歳	標本数 平均 標準偏差	59 2168.084746 518.5089128	406 2188.793103 336.9535214	387 2297.193798 367.6159451	62 7176.548387 1474.390618	580 28666.32759 2788.128943	272 3389.338235 1120.55449
75歳以上	標本数 平均 標準偏差	48 2173.125 543.9474953	216 2187.5 331.6098857	182 2280.461538 385.9863825	49 7151.816327 1528.237474	298 28574.78188 3369.346948	297 3650.592593 398.7892813
	障害	水質確保1	水質確保2	50:手術	手術・麻酔	うち輸血	うちPTA
40歳未満	標本数 平均 標準偏差	47 1526.765957 448.578732	28 104 0	327 260 0	9 23269.22222 9103.588246	9 17480 #DIV/0!	7 25004.14286 1438.24771
40~64歳	標本数 平均 標準偏差	986 1525.679513 215.8627942	523 104 0	4,649 260 0	98 16809.52041 12411.45457	96 11965.90625 8952.590248	57 26100.01754 4222.289428
65~69歳	標本数 平均 標準偏差	563 1539.538188 165.8595638	256 103.875 2	2,020 260 0	57 19196.38596 12670.10286	57 12704.49123 8733.02692	35 27944.37143 5066.537378
70~74歳	標本数 平均 標準偏差	1,291 1543.454686 144.4588729	501 103.9041916 2.144481848	4,113 260 0	124 15541.04839 12207.33801	123 10866.15447 8956.492972	64 25746.46875 4235.872737
75歳以上	標本数 平均 標準偏差	829 1547.117008 126.452955	306 103.8431373 2.743977362	2,559 260 0	77 14528.64935 12136.44911	76 10037.30263 8642.834547	39 25313.58974 4692.764704
	うちシャント	うちその他	60:検査	うち生体	うち検体	70:画像	うち胸部
40歳未満	標本数 平均 標準偏差	1 33867 #DIV/0!	97 94.95876289 54.38671665	205 331.4 440.8072096	85 522.3647059 483.5065333	164 143.5121951 231.4714862	269 55.866171 11.79539218
40~64歳	標本数 平均 標準偏差	6 10796.16667 8125.50701	1,552 99.00515464 145.1153968	2,906 398.3554714 520.7354523	1,466 577.3028649 575.2066775	2,171 144.3403961 212.4070775	3,754 56.88678743 42.54597014
65~69歳	標本数 平均 標準偏差	3 14007 8306.171922	739 109.7983762 356.2114011	1,269 409.320725 509.1241958	677 561.9379616 532.2125546	920 150.5293478 191.0091385	1,634 57.98898409 59.47813361
70~74歳	標本数 平均 標準偏差	8 17586.5 13485.90958	1,678 111.8134684 329.3259669	2,608 466.857362 571.1675352	1,511 614.0741231 602.8534762	1,779 164.5609893 215.6950026	3,544 61.34621896 76.673675
75歳以上	標本数 平均 標準偏差	3 13110 15047.20821	1,076 123.1022305 410.3156003	1,613 486.5437074 596.5011425	954 625.8773585 606.765737	1,074 174.2700186 240.7356032	2,178 62.24931129 81.14710898
	うち胸部ほか	80:その他	院外処方	請求合計	除夜間	除障害	除夜障手
40歳未満	標本数 平均 標準偏差	35 1446.942857 1049.837213	250 259.72 327.2927678	249 234.0160643 145.6415443	359 41382.10028 5783.956382	359 39491.09749 5602.696084	359 38707.86351 3996.687132
40~64歳	標本数 平均 標準偏差	497 1411.036217 1086.336229	3,297 275.6135881 352.4118382	3,279 244.5660262 155.7607631	5,218 41040.3624 5277.99561	5,218 39546.03699 5069.690074	5,218 38942.04063 3983.83366
65~69歳	標本数 平均 標準偏差	260 1471.846154 1447.700474	1,514 345.4966975 515.6850554	1,495 263.2133779 204.2735175	2,304 40129.0612 5608.826098	2,304 39456.01432 5476.950829	2,304 38604.90582 3843.111536
70~74歳	標本数 平均 標準偏差	570 1442.726316 1010.567021	3,001 357.1689437 575.9100622	2,974 265.16577 171.1062395	4,670 39196.28373 5192.156737	4,670 38998.87473 5118.483248	4,670 38159.54069 3666.859078
75歳以上	標本数 平均 標準偏差	352 1428.244318 818.3412467	1,889 349.3700371 519.7116369	1,874 261.5752401 168.974448	2,896 38795.58046 4945.589479	2,896 38686.39537 4915.246157	2,896 37857.22894 3538.826152

表7 病院・診療所別集計結果表 —レグバラ他—

## 病院・診療所計

	うちレグバラほか	レグバラ	ホスレノール	レミッチ	エルカルチン	リオナ
標本数	2,525	1,431	1,627	230	58	438
合計	9,249,093	3,372,297	4,158,867	1,381,165	131,374	721,180
平均	3663.007129	2356.601677	2556.15673	6005.065217	2265.068966	1646.52968
標準偏差	2583.409648	1238.187305	1219.944317	2656.315056	1232.371624	975.7948413

## 病院1・病院2計

	うちレグバラほか	レグバラ	ホスレノール	レミッチ	エルカルチン	リオナ
標本数	1,042	635	616	107	37	202
合計	3,763,349	1,457,776	1,493,015	632,690	83,868	314,050
平均	3611.659309	2295.710236	2423.725649	5912.990654	2266.702703	1554.70297
標準偏差	2606.8041	1119.4037	1101.699836	2731.5454	1245.206383	934.7312706

## 病院1

	うちレグバラほか	レグバラ	ホスレノール	レミッチ	エルカルチン	リオナ
標本数	866	545	510	86	18	185
合計	3,153,248	1,253,799	1,253,503	514,852	35,094	295,950
平均	3641.163972	2300.548624	2457.84902	5986.651163	1949.666667	1599.72973
標準偏差	2634.470241	1143.492341	1096.528637	2935.99255	1250.275499	955.641392

## 病院2

	うちレグバラほか	レグバラ	ホスレノール	レミッチ	エルカルチン	リオナ
標本数	176	90	106	21	19	17
合計	610,101	203,977	239,512	117,838	48,774	18,100
平均	3466.482955	2266.411111	2259.54717	5611.333333	2567.052632	1064.705882
標準偏差	2468.199959	965.8919833	1116.933396	1670.629562	1195.407577	441.8302509

## 診療所

	うちレグバラほか	レグバラ	ホスレノール	レミッチ	エルカルチン	リオナ
標本数	1,483	796	1,011	123	21	236
合計	5,485,744	1,914,521	2,665,852	748,475	47,506	407,130
平均	3699.085637	2405.177136	2636.846686	6085.162602	2262.190476	1725.127119
標準偏差	2567.111597	1324.024986	1280.501117	2597.646969	1239.929337	1004.926791